



宏信建发  
CDHORIZON

成为值得信赖的设备综合运营服务商

股票代码 09930.HK

## 里程碑

Milestone

- 2011** 上海宏信设备工程有限公司成立，签约首单支护系统和道路设备租赁业务，正式踏上设备租赁征程。
- 2012** 天津宏信设备租赁有限公司成立，签约首单高空作业平台租赁业务，打开拓展更多可能的新赛道。
- 2013** 上海宏金设备工程有限公司成立，专注模架系统解决方案，拓展新型盘扣式脚手架市场，开启多元化投资运营模式探索之路。
- 2014** 宏信设备与宏金设备战略整合为上海宏信建设发展有限公司。  
形成新型支护系统、新型模架系统、高空作业平台等多产品线布局，迈入设备综合运营服务新阶段。
- 2015** 广州宏途设备工程有限公司成立，获国家“高新技术企业”认定，在业内率先构建领先的信息化管理体系。
- 2016** 荣登全球高空作业平台租赁企业50强（ACCESS 50）第38名，成为首家上榜的中国企业。
- 2017** 自主研发的EIM（Equipment Intelligent Management）设备智能管理系统正式上线应用，实现国内租赁行业首创。
- 2018** 成立在线互联网服务平台——宏信e商城，同时筹划进军国际市场。
- 2019** 成立海外业务部，签约沙特阿拉伯客户，实现首单海外业务的里程碑。
- 2020** 独立融资取得突破性进展，资产总额首破百亿，成为业内首家获得AA+主体信用评级的经营性租赁公司。
- 2021** 获Pre-IPO战略投资2.05亿美元，轻资产业务模式成功，资本化进程取得实质性进展。
- 2022** 荣登全球租赁公司排行榜（IRN100）全球第14名、中国第1名；蝉联全球高空作业平台租赁企业50强（ACCESS 50），晋级全球前3名、亚洲第1名；荣膺腾飞奖“绿色租赁领军企业”。  
同年，专利及软著权累计达共389项，以自主研发及创新构筑智慧经营核心竞争力。
- 2023** 香港联交所成功上市，正式登陆国际资本市场。  
同年，成立宏信建发海外事业部，在马来西亚、印度尼西亚和中国香港开设营业店，实现海外实体化经营。



微信公众号



微信视频号



抖音号

# 宏信建设发展有限公司

HORIZON CONSTRUCTION DEVELOPMENT LIMITED

宏信建设发展有限公司（简称“宏信建发”）是远东宏信（03360.HK）旗下的设备综合运营服务商，以建设、施工类设备及材料为基础，重构设备供应链体系，致力于为客户提供多功能、多方位、全周期的综合服务，持续为用户创造价值。2023年，公司在香港联交所主板上市，股票代码09930.HK。

公司自2011年成立至今已成为中国规模最大、综合能力最强的设备综合运营服务平台，资产总额超300亿元，位列全球租赁公司排行榜（IRN100）第14名，累计服务客户超19万家。宏信建发不断推动自主研发与创新，与国内外多家一线设备厂商、知名院校以及科研机构达成战略合作、拥有数百项专利和知识产权，两家下属平台先后获评“国家高新技术企业”。

公司以“高空作业平台、新型支护系统、新型模架系统”为主要产品线，三大产品线有效协同和连接，围绕建筑项目前后道工序，为客户提供高效的设备供应链解决方案，构建以工程机械设备“全生命周期管理”为核心的综合运营服务体系，提升安全，完善效率、降低成本，打造绿色精品工程。

近年来，随着国家推进“一带一路”等出海战略，宏信建发稳步拓展海外业务布局，不断提升国际化水平，增强全球竞争力。宏信建发将始终坚持“致力于成为值得信赖的设备综合运营服务商”的愿景，引领行业发展，携手全球伙伴，建设美好未来。

## 主要股东

远东宏信有限公司（简称“远东宏信”）在香港注册成立，是一家横跨金融和产业的综合集团，主要业务布局在中国香港、中国内地，并致力于在全球拓展业务，2011年在香港联交所主板上市，股票代码03360.HK。公司以“汇聚全球资源、助力产业发展”为使命，通过市场化、国际化、专业化的优势，专注于服务实体经济，多年来引领行业发展，蝉联《财富》中国500强、《福布斯》全球2000强。

远东宏信扎根基础产业，在城市公用、医疗健康、文化旅游、工程建设、机械制造、化工医药、电子信息、民生消费、交通物流等领域，提供融资租赁、商业保理、跨境金融、基础设施投资、股权投资、普惠金融、资产业务等综合金融服务；同时开展设备运营（宏信建发，09930.HK）、医疗服务、健康养老、教育等产业运营服务。

远东宏信总部位于中国香港，于上海、天津和广州设立运营中心，在中国30余个核心城市设立办事处，多家下属机构布局广泛，形成辐射内地的服务网络。公司资产规模超3000亿元，员工超2万人，综合金融累计服务企业客户超3万家，累计向实体经济投放资金超万亿元。



# 宏信建发 | 业务布局

## BUSINESS LAYOUT



**415** 家  
大陆服务网点

**4** 家  
境外服务网点  
(中国香港、马来西亚、印度尼西亚)

**200** ↑  
覆盖城市 ≈

宏信建发总部位于天津，  
在上海金山、上海嘉定、天津武清、广州南沙  
设有4大运营基地

\*本页地图为示意图

新时期宏信建发将以新加坡和马来西亚为业务中心，向越南、印度尼西亚以及中国香港等东南亚、中东、北非及东欧国家和地区开展业务交流与合作。业务范畴包括新机及配件销售、二手设备贸易、设备租赁、采购服务等。公司将在相关国家分步骤设立分公司，逐步探索本土化经营，为下一步探索海外投资与并购奠定基础。



# 高空作业平台

## AERIAL WORK PLATFORM

ACCESS 50 全球 NO. 3 | 亚洲 NO. 1

T50 中国高空车服务商10强  
连续五年 NO. 1

### 设备保有量

**16** 万台  
保有量 ≈

**No.1**  
国内行业排名

### 布局

**300** 个  
服务网点数 ≈  
(含海外4个网点)

**200** 个  
覆盖城市数 ≈

宏信建发高空作业租赁平台产品线覆盖高空作业车、微型蜘蛛吊、叉装车、玻璃吸盘车等设备，均来自徐工消防、中联重科、临工重机、浙江鼎力、JLG、德国 TEUPEN 和日本 AIRMAN 等国内外一线厂商，并与上述厂商展开了深度合作，根据不同作业场景参与设备的联合研发、维修与保养，公司为上述多家厂商的指定代理销售、维修、售后机构，目前宏信建发已成为连接设备厂商和终端用户的主要通道，并着手构建全产品线全场景的设备布局。

### 金标服务

宏信建发在业内率先提出：15分钟极速响应、调度人员人机比 1:3900、平均设备交付半径 37 公里之内、1.5 小时快速维修到场等服务标准。

### 智能操控

宏信建发目前已普及手机下单、电子结算、远程检测、一键锁机等数字化业务服务。通过遍布全国的服务网络和零售运营体系，为客户提供一站式高空作业解决方案，缩短响应时间，大幅提高服务质量和效率。

## 高空作业平台 | 主营产品

PRODUCTS



### 直臂车

用于外墙清洗, 玻璃、窗户、商场广告安装, 外墙涂料翻新, 厂房日常维修, 大型雕塑建筑维修。



### 剪刀车

用于微改造, 三管改造, 园区绿化修剪, 高处设施维修, 道路广告装饰安装。



### 蜘蛛车

用于有地面承重要求的室内作业, 如场馆或者商场内高处布置、装修、维护。



### 曲臂车

用于施工现场复杂环境, 跨越障碍物施工。如车间顶部维修, 管道改造, 跨越屋顶施工。



### 玻璃吸盘车

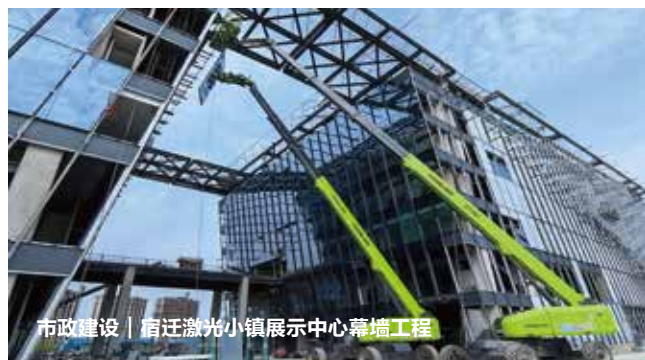
主要用于搬运玻璃的设备, 应用于玻璃生产加工、玻璃幕墙, 建筑工程玻璃的安装等。

## 高空作业平台 | 项目案例

PROJECTS



厂房建设 | 宁德时代项目



市政建设 | 宿迁激光小镇展示中心幕墙工程



生活应用 | 宁波怡江小区改造



市政建设 | 虎门高铁站扩建项目



文化运营 | 丝路欢乐世界



现代农业 | 上海崇明岛花博会



# 新型支护系统

## NEO-SHORING SYSTEM

中国建筑物资租赁承包行业  
建筑钢支撑贝雷架品牌企业

宏信建发新型支护系统

### 保有量

**160** 万吨  
保有量 ≈

**No.1**  
国内行业排名

### 专利技术

**20** 项  
发明专利 ≈

**80** 项  
专利技术 >

宏信建发新型支护系统为客户提供集方案设计、工程管理为一体的全品类、综合化解决方案及供应链保障。该系统基于钢支撑、H 型钢、拉森桩、HC 支撑、PLC 工法桩、HLC 工法桩、钢栈桥、施工平台、钢支架、钢支撑轴力伺服系统、支撑轴力多点同步加载系统、基坑监测系统等产品，面向地铁、高架、隧道、综合管廊、管沟、房建、河道、港口、厂房、桥梁、高铁等建设领域，能为重点、大型、高端项目提供独具特色的综合解决方案。累计参与项目 16000 个，累计服务客户 7000 个。

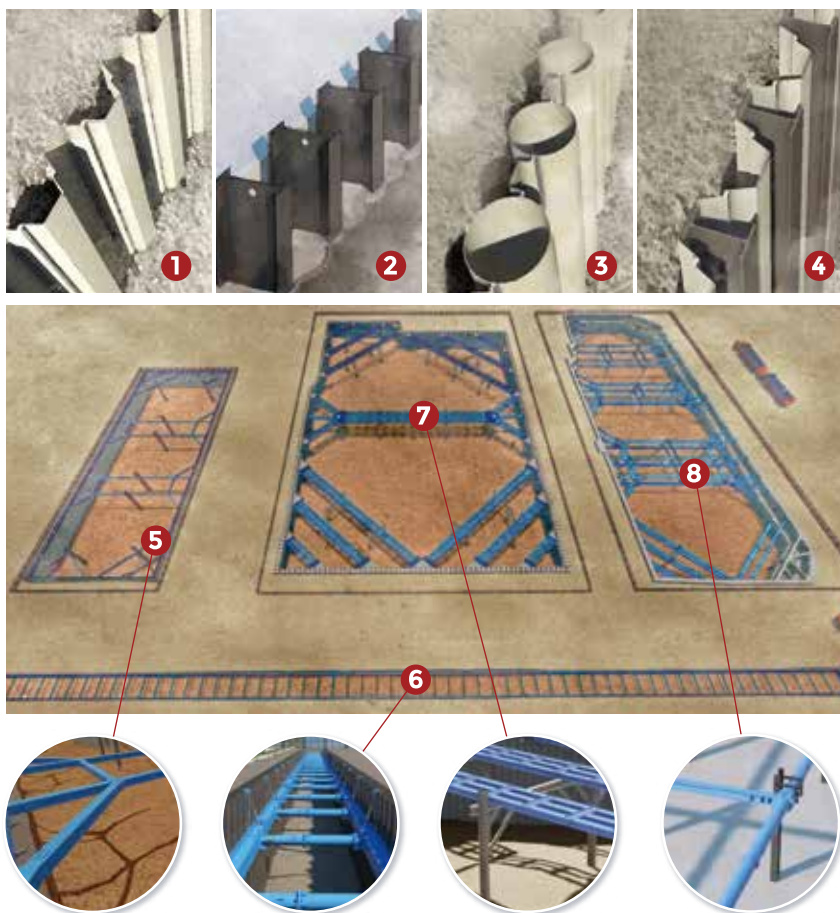
### 技术赋能

宏信建发新型支护系统拥有专利技术超 80 项，凭借遍布全国的专家资源，以及全功能、高质量、可循环、具有自有专利技术的核心产品，为公司赢得“国家高新技术企业”认证。

### 绿色工法

产品采用环保可循环使用材料，质控高于国家相关生产标准，运用数字化仓网规划模型和智能材料质量监控系统，辅以专有工法和行业先进的工程管理系统，覆盖绝大多数地下工程以及其他复杂施工场景。

## 绿色智慧基坑



### 1 拉森桩

打桩机或振动锤将拉森桩打入土中形成一道能回收的可挡土挡水的钢质连续墙，占地面积小、施工简单快速；适用于围堰和深基坑等工程

### 2 H型钢

在混凝土中插入H型钢形成围护墙；适用于挖深15米以内各种土质地层的深基坑工程

### 3 PLC工法桩

拉森桩与钢管通过锁扣连接在一起形成连续墙；适用于挖深20m以内的各种土质的围堰和深基坑工程

### 4 HLC工法桩

拉森桩与H型钢组合形成一种新的连续墙；适用于挖深15米以内的深基坑工程

### 5 型钢支撑

全装配式，可施加预应力，控制变形良好，主要应用于市政、厂房、桥梁承台基坑

### 6 沟渠支撑

适用于窄宽度、浅挖深、小空间沟渠类基坑，比重轻、施工快、成本低

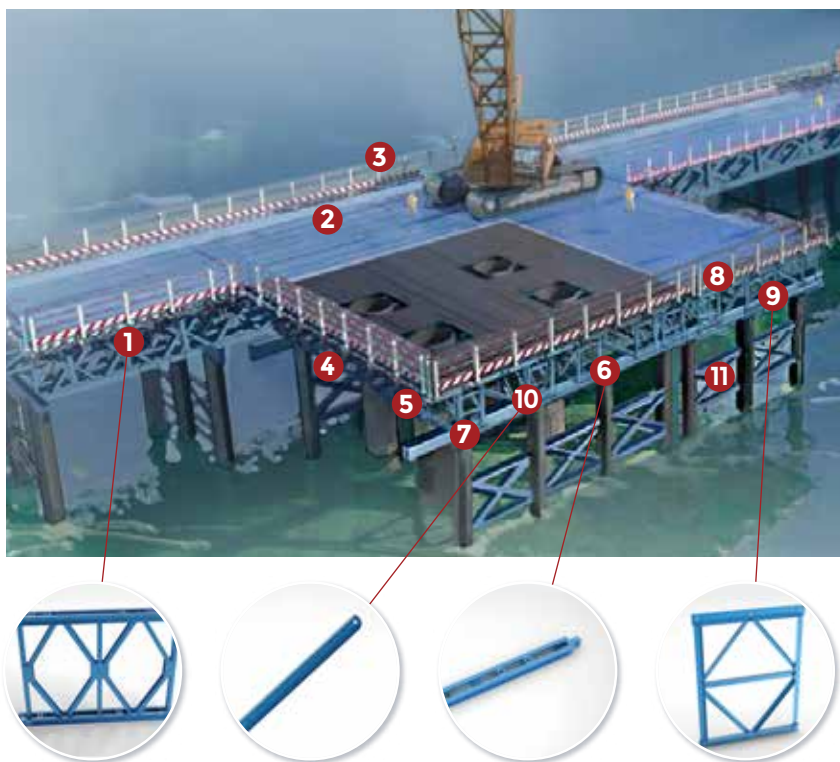
### 7 HC支撑

组合形成刚度更大、挖土空间更大的支撑形式，主要应用于工民建深基坑工程中

### 8 钢管支撑

装配式钢管支撑施工方便，焊接工作量小，适用深度范围广，大量应用于房建、市政、地铁基坑工程中

## 全装配式钢栈桥



### 1 贝雷片

国家标准尺寸，Q355高强度结构钢，全新加工工艺、四孔精准定位

### 2 桥面板

采用全新设计理念及加工工艺，整个桥面实现无缝链接和无洞设计

### 3 护栏

直径48镀锌钢管折弯制作，立杆为工12型钢，底座特殊结构铸造

### 4 承重梁

采用45C型钢双相制作而成，通用强、结构受力较好，满足大部分项目要求

### 5 分配梁

采用工25A型钢制作，通用强、结构受力较好，能满足大部分项目要求

### 6 加强弦杆

采用国家标准产品尺寸Q355高强度结构钢，全新加工工艺控制关键节点尺寸

### 7 卡件

采用圆钢弯折而成，分为上、下卡件；长度上区分为有加强弦杆和无加强弦杆

### 8 踢脚板

采用镀锌钢板弯折而成

### 9 支撑架

Q355高强度角钢焊接而成，分为450和900标准尺寸

### 10 斜撑杆

10#槽钢制作而成，增加桥梁横向刚度

### 11 剪刀撑



# 新型模架系统

## NEO-SCAFFOLDING SYSTEM

国家产品标准制定单位  
中国模板脚手架租赁承包行业特级企业

### 保有量

**66**万  
吨  
保有量 ≈

**No.1**  
国内行业排名

### 全功能配置

**12**种  
品类数量 >

**3400**种  
规格型号数量 >

宏信建发主营  $\phi 48$ 、 $\phi 60$  承插型盘扣式脚手架、镀锌钢管和扣件式脚手架。公司业务面向市政工程、工业工程、民用工程、特种工程等建设领域，满足不同客户类型的个性化施工需求。能为客户的各类大型高质量项目提供包括方案设计、工程实施、材料管理等整体性、综合化的模架系统工程服务。

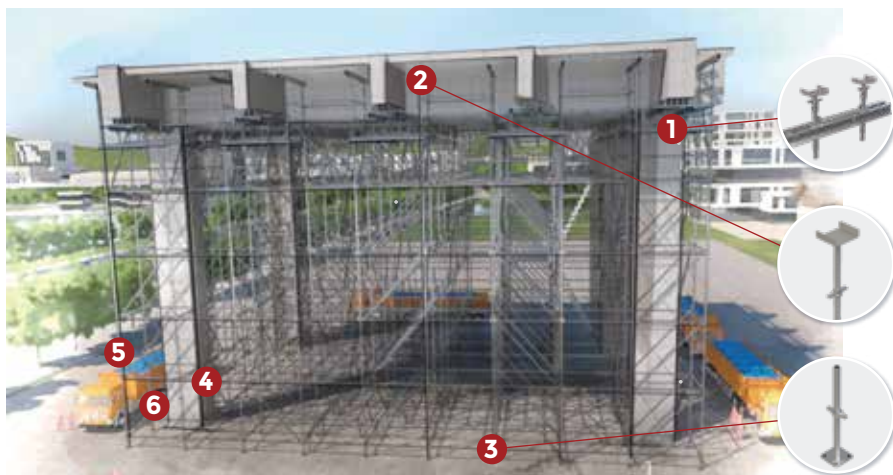
### 领先质控

宏信建发新型模架系统拥有近 50 项专利。运用全自动生产线，掌握国内领先工艺，产品一致性大幅高于国内平均水平，拥有 12 种以上品类 3400 多种规格型号，居行业第一。

### 低碳节能

公司产品具有安全可靠、整体美观、搭拆便捷、运输方便、环保节能、品质优良、配置齐全等优势，可满足各类建筑工程客户多层次、多工序的绿色低碳材料施工需求。

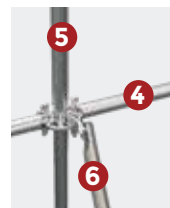
## 盘扣式脚手架



1 双槽钢托梁

2 可调托座

3 可调底座



4 横杆

5 立杆

6 竖向斜拉杆

## 新型模架系统 | 项目案例

PROJECTS



### 苏州 UWC 创新岛项目

总建筑面积 20.83 万平方米

设备租赁 约 6000 吨

总承包单位 中国建筑第四工程局



### 宁波前湾新区战略新兴产业园 首开区 A 地块建设项目

总建筑面积 25 万平方米

设备租赁 约 15000 吨

总承包单位 宁波建工股份有限公司



### 科创洪泽标准化厂房 二期项目

总建筑面积 51.5 万平方米

设备租赁 超 10000 吨

总承包单位 中国建筑第三工程局

# 道路工程

## ROAD CONSTRUCTION



### 施工技术团队

100<sup>+</sup>人

### 工程项目

6500<sup>+</sup>个

### 自有施工设备

200<sup>+</sup>台

### 服务客户

2000<sup>+</sup>家

宏信建发道路工程, 致力于为各等级公路、市政道路、大型场道园区道路提供水稳沥青路面包工包料施工、铣刨清扫服务。以专业化的施工管理能力, 标准化的施工作业能力, 强大的资金履约能力, 为客户提供品质交付。

### 合作客户 \* 排名不分先后



### 经营网点

道路工程以华中、华东、华南为主要经营区域, 聚焦长三角、珠三角、长江中下游、成渝经济圈, 在全国范围内为央企类总包客户提供路面专业工程服务。

### 施工资质

市政公用工程施工总承包三级  
公路路面工程专业承包三级  
施工劳务企业资质劳务分包不分级



# 道路工程 | 项目案例

PROJECTS



河北建设·杭州镇海至萧山公路一期工程项目



中建一局·厦门天马显示科技生产线项目



中铁二局六公司·成都蒲丹快速路（S401蒲江绕城段）项目



中铁十八局四公司·杭州江东大道提升改造工程项目



中铁十七局二公司·G347武汉新洲段(内园滩至红岭)改建工程



中铁十四局大盾构公司·杭州市良山东路过江隧道项目



中铁十五局城建公司·洛阳伊滨区新型城镇化建设项目



中铁十五局二公司·320国道桐乡凤鸣至大麻段改建工程



中铁十五局四公司·豫东南高新区大健康产业园及淮河生态治理（一期）项目



中铁四局第一工程分公司·伊川县伊龙大道新建工程



中铁四局二公司·盐城快速路及基础设施项目北环枢纽工程



中铁隧道集团三处·广州灵新大道改扩建工程项目

# 电力设备

## POWER GENERATION EQUIPMENT

### 发电容量

**80** MW  
以上

发电容量

**120** 套

设备台套

TOP **3**

国内排名前三

### 设备配置

**7** 种

品类数量

**65** 种

规格型号数量

临时电力供应商和备用电力服务商。提供发电机组、电缆、配电柜、负载箱、变压器等电力供应配套设备等一站式、多元化服务及电力设计解决方案，广泛应用于各类活动、展会、赛事、矿山建设、海洋工程、工厂建设、船厂、路桥建设、城市建设等领域。

#### 一站式解决方案

依托多年的实践，构建以电力设备为核心的设备管理服务平台。以设备租赁为基础，融合销售和电力安装、运维保养、以租代售等多种合作模式，为客户提供创新、安全、便捷的服务。致力于将产品与服务相结合，借助互联网及实体服务网点相结合，打造国内最大的设备综合运营服务商。

#### 服务保障

品质保证、极致动力、用户至上  
专业操作人员、专业维修团队、专业技术人员  
高功率、低油耗、噪音低  
高效率、专业性、服务好





### 武汉新冠肺炎疫情保电项目

在抗疫期间，从医院确定需求到现场勘察，从设计方案到审核把关，不分日夜保电施工，**77天，11人**团队，每天**18小时**以上，守护**35家**医院，完成**41个**临时保电项目，做到了**零故障、零闪断、零失误**。



### 极地凝析油轮负载测试

使用 **24000kVA** 容量负载箱  
**25200kVA** 箱式变压器  
**4000m** 高低压电缆  
**4名** 宏信员工现场专业值守  
保障项目正常运行



### 电力系统小区改造

业务性质：应急保电  
市供电公司国网线路改造、老旧小区变压器增容及高压线路更换  
客户名称：天津市城西广源电力工程有限公司  
涉及小区数量：**300+**  
覆盖区域：天津市南开区、红桥区、北辰区、西青区



### 外滩大会

作为外滩大会电力应急保障主供应商，助力外滩大会供电保障向更高质量升级。发电机组主供电的微电网保电模式，电源端电源不间断供电，整个安装施工过程中不影响安全，满足场馆方要求；所有供电环节支持工作时间内不间断运行，满足“零闪断”、“零闪动”的要求；在保电区域设置了专用隔音墙保障低噪音，不影响外滩大会现场顺利进行；各个负载独立供电，避免谐波影响。



